



> STROPNÍ SYSTÉM RECTOLIGHT

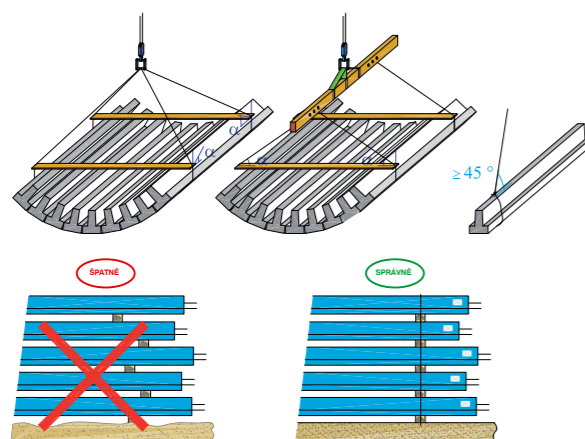
NÁVOD NA MONTÁŽ STROPU

SPOLEČNĚ SE STAVÍ LÉPE

RECTOR®



> Doprava a skladování nosníků a vložek RECTOLIGHT



- nosníky umístíte na zpevněné podloží, po 10 ks v jedné vrstvě s proklady v jedné řadě nad sebou.
- vložky skladujte na paletách pečlivě zabalených do fólie, folii odstraňujte bezprostředně před montáží, abyste vložky nevystavovali působení nepříznivých povětrnostních vlivů.

> Montáž stropu

1 Rozložení stropních nosníků RS

Nosníky musíte rozložit podle výkresu firmy RECTOR. Dodržujte minimální vzdálenost pro uložení:

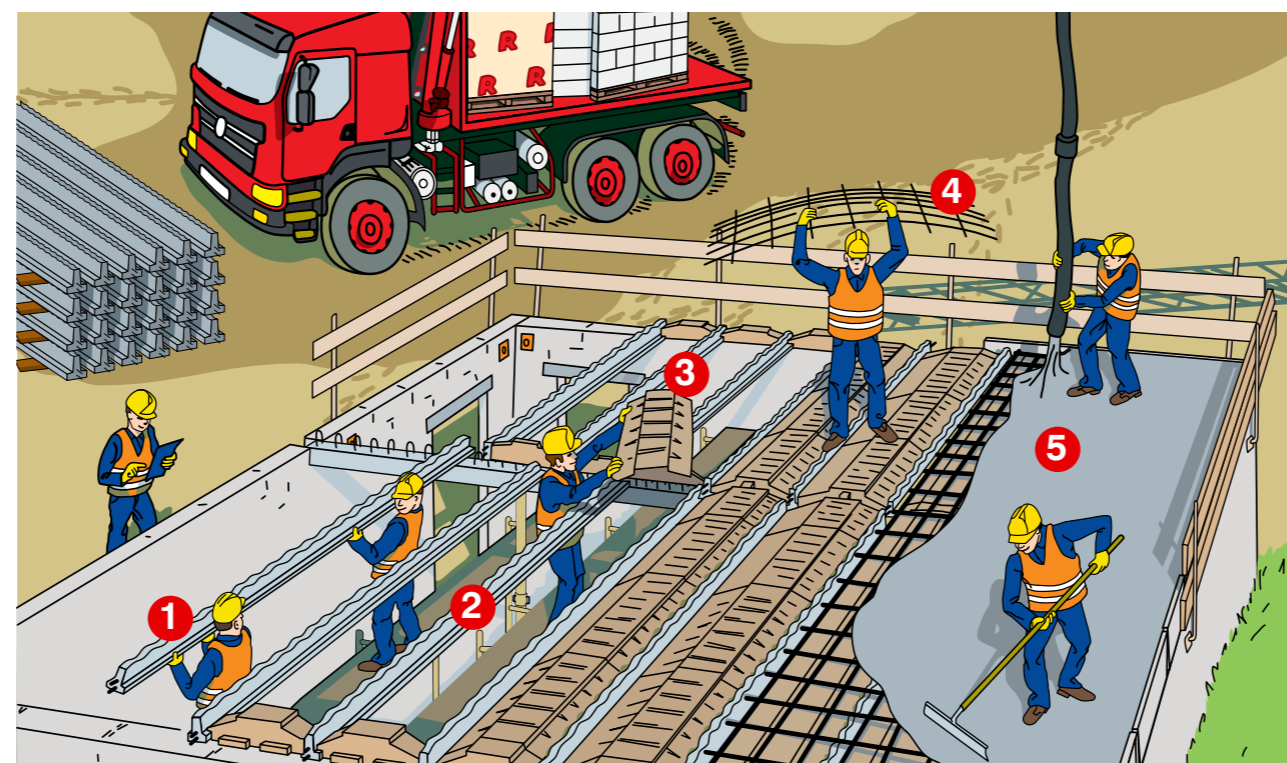
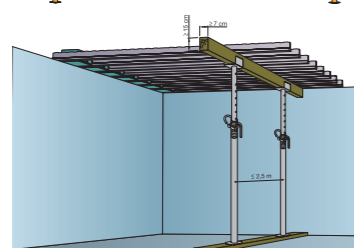
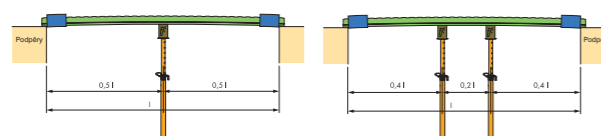
- 2cm – v průvlaku,
- 5cm – na cihelném zdivu,
- 7cm – na pórobetonovém zdivu,
- 7cm – na starém zdivu.

Abyste dosáhli odpovídající vzdálenosti mezi nosníky, použijte stropní vložku.

2 Rozestavení montážních podpěr

Montážní podpěry rozestavte s dodržáním největšího záporného průhybu nosníku L/500.

Vzdálenost mezi stojkami je závislá na průřezu příčného nosníku, nesmí být větší než 2,5 m (doporučuje se vzdálenost 1,2 m – 1,8 m).



3 Rozložení vložek systému RECTOLIGHT



- 1 – rozložení vložek mezi nosníky.
- 2 – uložení krajní výplně stranou, která patří k záklopu.
- 3 – položte další vložky s přeložením o 6 cm.
- 4 – uložení krajní vložky otočené o 180 stupňů tak, aby pasovala k záklopu na druhém konci nosníků.
- 5 – doplnění otvoru ve střední části seříznutou vložkou. Vložku seřízněte v horní části, místo seříznutí lze upravit posunutím přeložení.



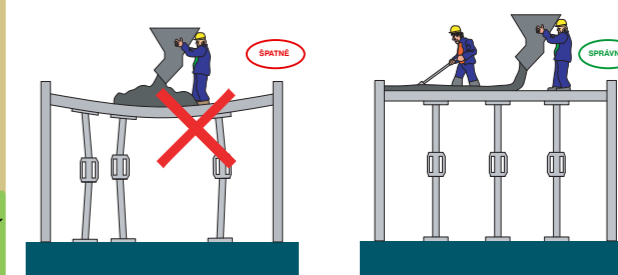
Vložky lze seříznout ručně nebo strojně i ve více kusech najednou. Zbývající otvory (menší než 59 cm) zakryjte podélně seříznutou vložkou, která bude s menším úskokem opřena na dalším nosníku. Panel seříznutý na délku se musí opírat o stěnu neseříznutou stranou. Otvory lze vyřezat pomocí dláta, vrtačky, vykrúžovačky, atd.

4 Vyztužení stropu

- po celé ploše rozložíte svařovanou kari síť (min # 4mm oka 20x20cm)
- nadpodporové **pruty** (nejčastěji 1 ks na žebro z prutů #8 až #14)

5 Betonování stropu

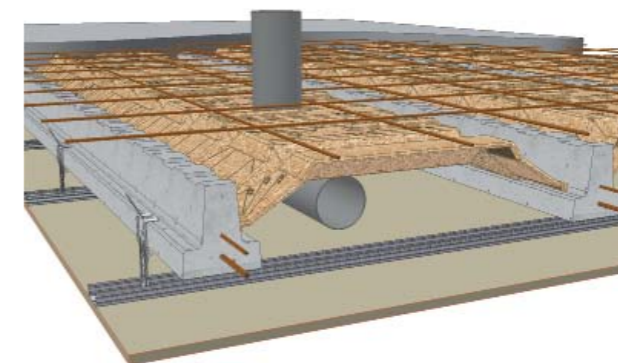
strop zabetonujete jednorázovým procesem betonem C20/25, přičemž beton ukládáte rovnoměrně.



> Povrchová úprava stropu

Aby bylo možné strop systému RECTOLIGHT povrchově upravit, musí být na jeho spodní straně namontován zavěšený stropní podhled.

Pamatujte, že při upevňování konstrukcí nesmí dojít k narušení nosníků.



> Rozměry

Výška stropu (závisí na rozpětí a zatížení) Je od 16 cm do 26 cm, osová vzdálenost nosníků je 59 nebo 60 cm (dle typu použitého nosníku).

