



**> STROPNÍ SYSTÉM RECTOBETON**

**NÁVOD NA MONTÁŽ STROPU**

SPOLEČNĚ SE STAVÍ LÉPE

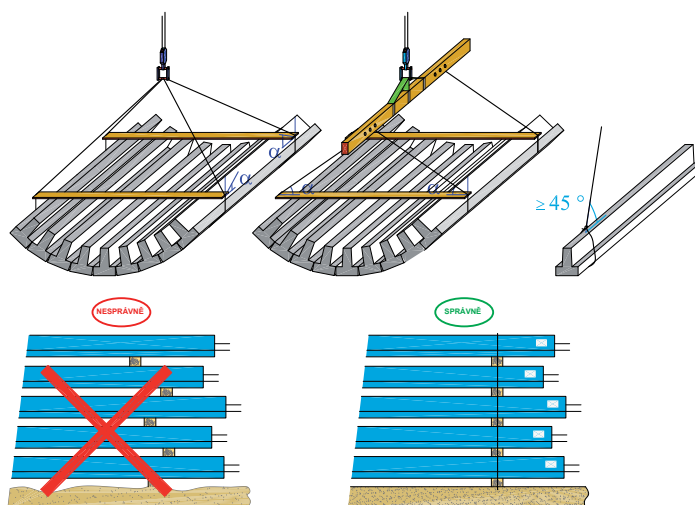
**RECTOR®**





## > Doprava a skladování nosníků

Nosníky převážejte a skladujte na dřevěných prokladcích uložených v jedné linii nad sebou.



## > Montáž stropu

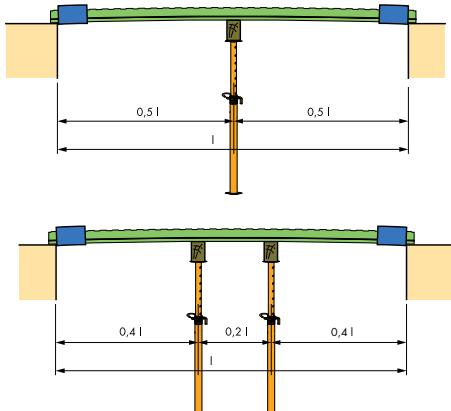
### 1 Rozložení nosníků a věncových vložek

pro dosažení odpovídajících osových vzdáleností. Nosníky musejí být rozloženy podle výkresu firmy RECTOR s dodržением min. montážních vzdáleností pro uložení:

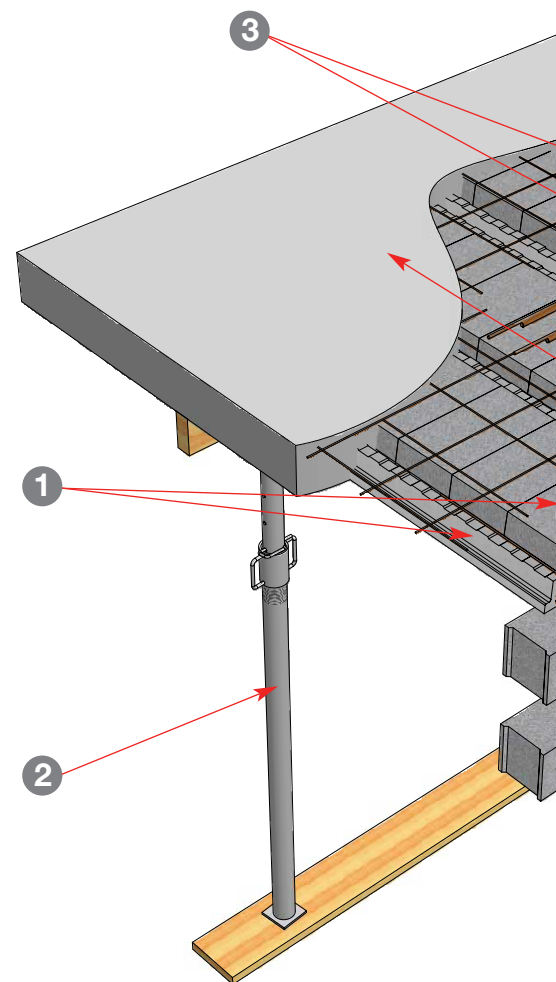
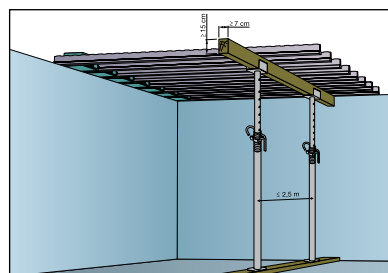
- 2 cm – ŽB průvlak a ŽB monolitické stěny,
- 5 cm – cihelné zdivo,
- 7 cm – zdivo z pórobetonu,
- 7 cm – staré zdivo.

### 2 Rozestavení montážních podpěr

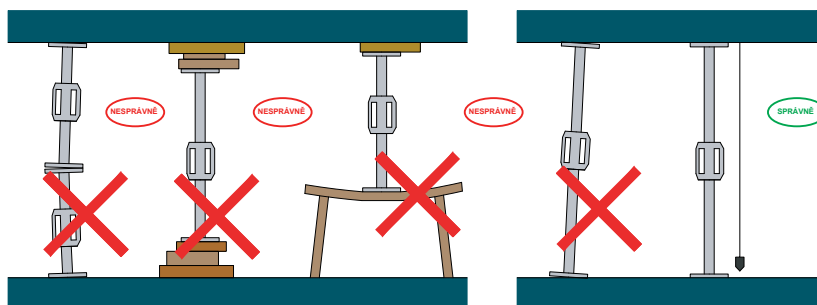
s dodržением největšího záporného průhybu  $L/500$



### 3 Bednění a vyztužení otvorů ve stropě (pokud se vyskytují).







#### 4 Rozložení vložek

RP 8, 12, 15, 16, 20 nebo 25 po celé ploše stropu. Vložky lze řezat a ukládat přímo na zeď.

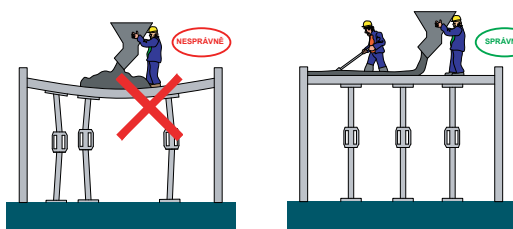
#### 5 Vyztužení stropu

Po celé ploše musí být rozložena síť (např.  $\varnothing$  4mm s oky 20x20 cm nebo 20x30 cm)

Nad krajními podporami musí být uložena výztuž z ohýbaných prutů, nad vnitřními podporami výztuž z přímých prutů. V obou případech je nutné dodržet uložení prutů dle výkresu výztuže. Pro případ důlních vlivů je nutné dodržet dodatečné vyztužení stropu nadpodporovou výztuží, která je uložena rovnoběžně i kolmo na nosníky, rovněž také dodatečné vyztužení konců nosníků výztuží dle výkresu výztuže.

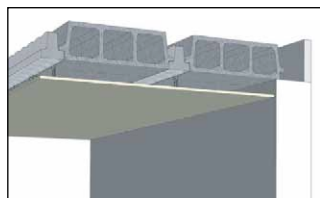
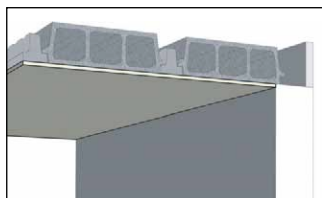
#### 6 Betonování stropu

Strop musí být jednorázovým procesem zabetonován betonem C 20/25, přičemž musí být rovnoměrně ukládán.

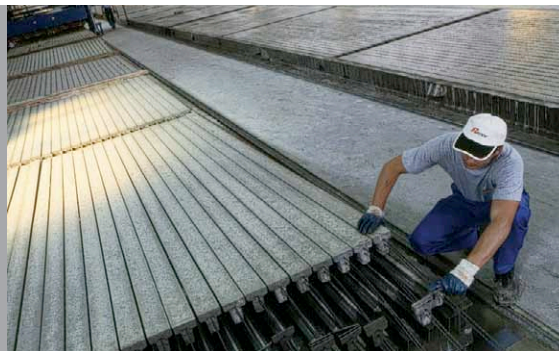


### > Povrchová úprava stropu

Stropy RECTOR lze povrchově upravovat tradiční omítkou nebo suchými systémy. Pamatujte, že při upevňování konstrukcí nesmí dojít k narušení nosníků.







## > RECTOR ČESKÁ REPUBLIKA

RECTOR Česká Republika je českou organizační složkou skupiny RECTOR LESAGE, která už více jak 50 let patří mezi lídry ve výrobě prefabrikátů z předpjatého betonu na francouzském trhu. Skupina RECTOR Lesage dosáhla v roce 2010 obrátu ve výši bezmála 200 mil. €. Kanceláře obchodního zastoupení v ČR naleznete v Praze a Olomouci. Výrobu stropních nosníků zajišťuje společnost RECTOR Polska v moderním výrobním závodě ve městě Chrzanov.

Našim zákazníkům garantujeme nejlepší konstrukční řešení stropů. Stropní systém RECTOBETON je prakticky použitelný u všech druhů staveb, ať už jsou to rodinné domy a bytové domy, obchodní nebo administrativní centra či další budovy občanské výstavby. V našem systému používáme stropní nosníky vyrobené nejmodernější technologií v nejvyšší kvalitě, s přesným účelem jejich použití pro konkrétní konstrukci a způsob montáže.



### > Manipulace a bezpečnost při práci

Dodáním stropu nepřebírá dodavatel zodpovědnost za vedení stavby, stavbu vede a za ni zodpovídá stavbyvedoucí.

Za případné nedostatky nebo škody, které na stropech vzniknou nesprávným zpracováním, nesprávnou manipulací, použitím nevhodného materiálu nebo nedodržením návodů na kladení stropu nepřebírá dodavatel jakoukoliv zodpovědnost nebo záruku.

Veškeré prvky stropu musí být složeny tak, aby nedošlo k jejich poškození. Vyklápění, shazování nebo manipulace způsobující otřesy, nárazy, úder o sebe či jiné předměty je zakázána!

Všechny prvky musí být skladovány na pevném podloží. Nevhodnou manipulací by mohlo dojít ke vzniku mikrotrhlin a pak následně při montáži stropu k prasknutí stropních vložek, jež běžně vykazují vysokou pevnost v tlaku. Z důvodu bezpečnosti práce je vhodné použít na stavbách desky, po kterých se pracovníci pohybují. Stropní vložky lze řezat, a to u žeber vložky řezacím kotoučem na beton.



SPOLEČNĚ SE STAVÍ LÉPE

